

The background of the entire image is decorated with a variety of hand-drawn icons in blue and orange. These include a lightbulb in a thought bubble, a trophy, a graduation cap, a magnifying glass, an open book, the equation $2+2=4$, a DNA helix, a rocket, a basketball, a calculator, an apple, an atom, a paint palette, a pencil, a globe, a flask, a triangle ruler, a soccer ball, a test tube, a ruler, a square root symbol $\sqrt{25}$, a star, a pair of glasses, a rolled-up diploma, and the equation $h^2 = a^2 + b^2$.



III Istituto Comprensivo A. Briosco

INSIEME ALLA SCUOLA PRIMARIA



Anno Scolastico 2025/2026

Chi DEVE iscriversi?

Nati dal 1 gennaio 2020 al 31 dicembre 2020

Chi PUÒ iscriversi?

I nati dal 1 gennaio 2021 al 30 aprile 2021

ISCRIZIONI APERTE DAL 18 GENNAIO AL 14 FEBBRAIO 2026



Com'è organizzata la scuola primaria?

Il MIUR assegna entro aprile l'Organico dei docenti in base al numero degli iscritti.



La scuola poi organizza il servizio e l'orario scolastico.



MODELLI DI TEMPO SCUOLA

27 ORE SETTIMANALI DAL LUNEDÌ AL VENERDÌ

DISCIPLINE	Prima	Seconda	Terza, quarta, quinta
LINGUA ITALIANA	8	8	7
MATEMATICA	6	6	6
SCIENZE	2	2	2
STORIA/GEOGRAFIA	4	4	4
ARTE IMMAGINE	1	1	1
MUSICA	1	1	1
MOTORIA	1	1	1
INGLESE	1	2	3
RELIGIONE CATTOLICA / A.A.	2	2	2





MODELLI DI TEMPO SCUOLA

40 ORE SETTIMANALI DAL LUNEDÌ AL VENERDÌ

DISCIPLINE	Prima	Seconda	Terza, quarta, quinta
LINGUA ITALIANA	8	8	7
MATEMATICA	6	6	6
SCIENZE	2	2	2
STORIA/GEOGRAFIA	4	4	4
ARTE IMMAGINE	1	1	1
MUSICA	1	1	1
MOTORIA	2	1	1
INGLESE	1	2	3
RELIGIONE CATTOLICA / A.A.	2	2	2
LABORATORI	3	3	3
MENSA	10	10	10





LE NOSTRE SCUOLE



MURATORI

CODICE PDEE888089

Tempo pieno
(40 ore)

Dal lunedì al venerdì
8.00 - 16.00

Con servizio mensa

LEOPARDI

VIA CRIVELLI

CODICE PDEE888017

Tempo pieno
(40 ore)

Dal lunedì al venerdì
8.00 - 16.00

Con servizio mensa

LEOPARDI

VIA ZIZE

CODICE PDEE888017

Tempo normale
(27 ore)

Dal lunedì al venerdì
8.00 - 13.25

Senza servizio mensa

ROSMINI

CODICE PDEE888039

Tempo pieno
(40 ore)

Dal lunedì al venerdì
8.00 - 16.00

Con servizio mensa



OPEN DAY



MURATORI

14 GENNAIO 2026
8.30 – 10.30

LEOPARDI
VIA CRIVELLI

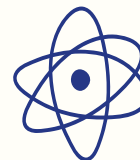
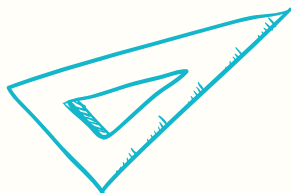
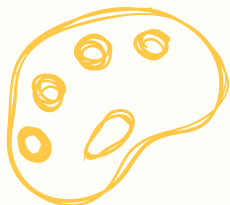
15 GENNAIO 2026
8.30 – 10.30

LEOPARDI
VIA ZIZE

13 GENNAIO 2026
10.40 – 12.00

ROSMINI

16 GENNAIO 2026
8.30 – 10.30

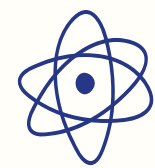




Sostenibilità

Oltre alle discipline ...

Star bene a scuola



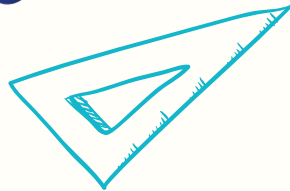
Continuità

Polo
Delle Arti

Fiera
della scienza

Inclusione

Territorio

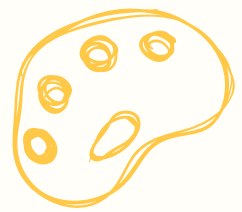


Festival della lingua madre

Successo formativo

Makespace

P.I.P.P.I.
POINT





Sicurezza e Privacy



SICUREZZA

- Documento Valutazione dei rischi
- Piano di emergenza
- Prove di evacuazione
- Formazione personale
- Attività didattiche per imparare la Sicurezza a scuola e a casa



PRIVACY

- I dati personali in possesso della scuola sono utilizzati nel rispetto della normativa vigente e per le finalità istituzionali scolastiche
- I dati potranno essere comunicati ad altri enti istituzionali (Comune, USLL, MIUR, ex Proweditorato) nei casi previsti per Legge.



Servizi del Comune di Padova

Fornitura gratuita
dei libri di testo



Servizio Mensa



COME CI SI ISCRIVE?



DAL 13 GENNAIO AL 14 FEBBRAIO 2026

SOLO ON-LINE AL SITO

<https://unica.istruzione.gov.it/it/orientamento/iscrizioni>

- PER POTER ISCRIVERE LA/IL PROPRIA/O FIGLIA/O SI ACCEDE AL SITO ATTRAVERSO LE CREDENZIALI SPID (Sistema Pubblico di Identità Digitale), CIE (Carta di Identità Elettronica), CNS (Carta Nazionale dei Servizi) o eIDAS (electronic IDentification, Authentication and trust Services)

I GENITORI, NELL'INDIVIDUAZIONE DELLA SCUOLA, POSSONO AVVALERSI DEL PORTALE
"SCUOLA IN CHIARO".

COSA FA LA SCUOLA?



La Segreteria dell'I.C. Briosco da supporto tecnico alle iscrizioni on-line previo appuntamento.

- Chiamare il numero **049 8207230** (martedì e giovedì 1230-1430) e chiedere della Sig.ra Franca → accettazione domande

A settembre ci sarà una riunione organizzativa con i docenti presso la scuola di frequenza.





THANKS



Do you have any questions?

youremail@freepik.com

+91 620 421 838

yourcompany.com



CREDITS: This presentation template was created by **Slidesgo**, including icons by **Flaticon**, and infographics & images by **Freepik**.

Please keep this slide for attribution.

